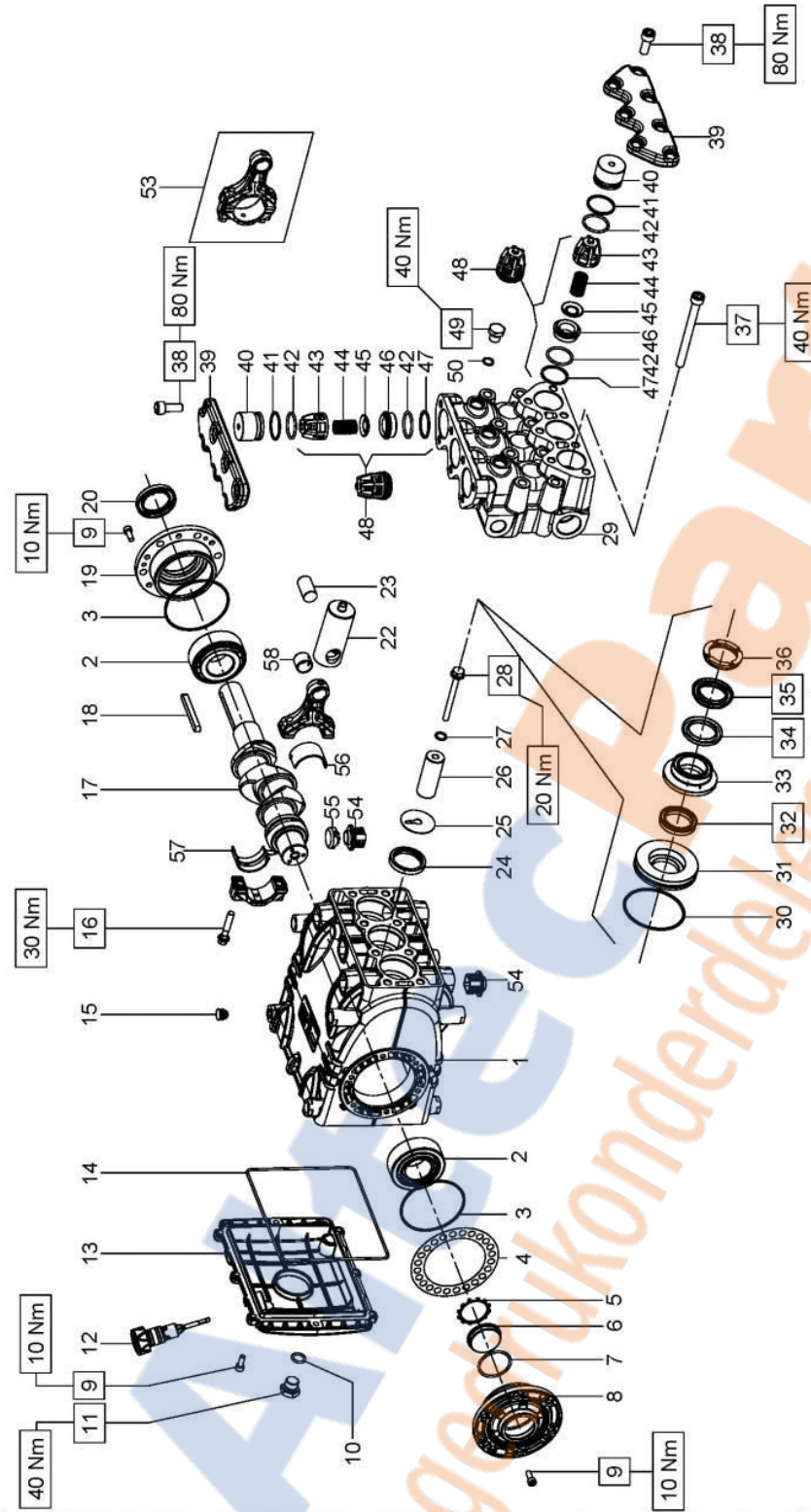


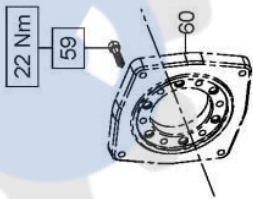
DIS. COD. 70.9511.00

SERIE 70



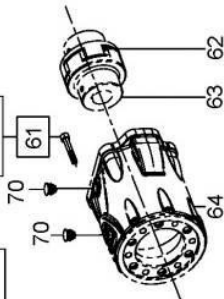
Flangia tipo "A" per azionamenti diretti

OPTIONAL



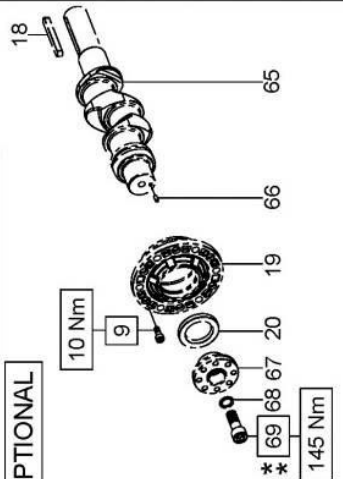
Campana e Giunto per accoppiamenti a motori idraulici SAE B

OPTIONAL



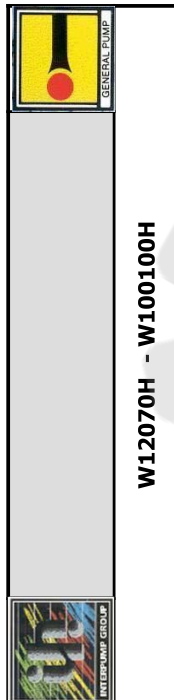
Presca di forza ausiliare su lato opposto azionamento

OPTIONAL



* Lubrificare con grasso al silicone.
 * Lubricate with silicon grease.
 * Graisser avec de la graisse su silicone.
 * Schmierer mit Silikonfett.
 * Lubrique con graxa de silicona.
 * Lubrifique com graxa de silicone.

** Fissare con Loctite 243 col. BLU
 ** Affix with Loctite 243 col. BLUE
 ** Fixer avec de la Loctite 243 couleur BLUE
 ** Mit Loctite 243 BLAU befestigen
 ** Fijar con Loctite 243 col. AZUL
 ** Fixar com Loctite 243 cor. BLUE



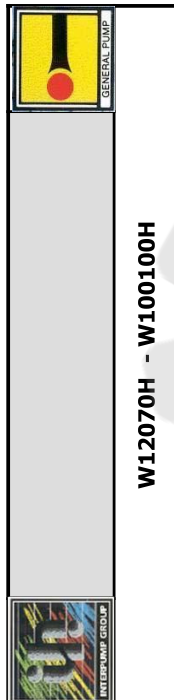
W12070H - W100100H

PISTON D. 30		PISTON D. 36
W12070H	W100100H	

POS	COD.	DESCRIZIONE - DESCRIPTION - KIT	NR
1	70.0100.22	Carter pompa	1
2	91.8477.00	Cuscinetto a rulli	2
3	90.3915.00	OR D. 80.6x2.62 NBR SH. 70 3318 2011-2134	2
4	70.2200.81 70.2203.81	Spessore 0.1 mm. Spessore 0.25 mm.	-
5	90.0756.00	Anello d'arresto Z145 2011-2134	1
6	70.2118.01	Spia livello olio 2011-2134	1
7	90.3877.00	OR D. 39.34x2.62NBR SH. 70 3156 2011-2134	1
8	70.1501.22	Coperchio cuscinetto lato spia	1
9	99.1854.00	Vite M6x16 UNI 5931	20
10	90.3833.00	OR D. 13.95x2.62 NBR SH. 70 3056 2011-2134	1
11	98.2100.50	Tappo G 3/8"x13 ZINC.	1
12	98.2115.00	Tappo con asta D. 21.5x70	1
13	70.1600.22	Coperchio posteriore carter	1
14	90.3942.00	OR D. 190.17x2.62 NBR SH. 70 3750 2011-2134	1
15	98.2005.00	Tappo per foro D. 15	5
16	99.3123.00	Vite serraggio biella	6
17	70.0200.35	Albero ecc. C.23	1
18	91.4900.00	Linguetta 8x70 UNI 6604	1
19	70.1500.22	Coperchio cuscinetto lato PTO	1
20	90.1668.00	An. rad. D. 35.0x52.0x7.0 2011-2134	1
22	70.0500.15	Guida pistone	3
23	97.7420.00	Spinotto D. 18x36	3

POS	COD.	DESCRIZIONE - DESCRIPTION - KIT	NR
24	90.1677.00	Anello rad. D. 36.0x47.0x6/7.5 2011-2134	3
25	96.7099.00	Rosetta D. 10.0x45.0x1.0	3
26	70.0404.09 70.0405.09	Pistone D. 30x62 Pistone D. 36x62	3
27	90.3584.00	OR D. 10.82x1.78 NBR SH. 70 2043 2011-2134	3
28	70.2241.36	Vite fissaggio pistone	3
29	70.1244.41 70.1241.41	Testata per pistone D. 30 Testata per pistone D. 36	1
30	90.3626.00	OR D. 50.52x1.78 NBR SH. 70 2200 2010-2133-2011-2134	3
31	70.0804.70 70.0812.70	Anello di fondo D. 30 Anello di fondo D. 36	3
32	90.2760.00 90.2798.00	Anello ten. alt. D. 30x38.5.5 LP 2010-2011 Anello ten. alt. D. 36x44.5.5 LP 2133-2134	3
33	70.2164.70 70.2224.70	Anello intermedio D. 30 Anello intermedio D. 36	3
34	90.2774.00 90.2818.00	Anello RESTOP D. 30x45x8/4.5 2010-2011 Anello RESTOP D. 36x48x6/3 2133-2134	3
35	90.2770.00 90.2820.00	An. ten. alt.D. 30x45x7/4.5 HP 2010-2011 An. ten. alt.D. 36x48x6/3.5 HP 2133-2134	3
36	70.1004.51 71.1002.51	Anello di testa pistone D. 30 Anello di testa pistone D. 36	3
37	99.3816.00	Vite M10x110 UNI 5931	8
38	99.3671.00	Vite M10x25 UNI 5931	14

KIT RICAMBI - SPARE KITS			PISTONE - PISTON D. 30			PISTONE - PISTON D. 36		
KIT NR.	KIT 2030	KIT 2156 2157 2158	KIT 2010	KIT 2011	KIT 2133	KIT 2010	KIT 2011	KIT 2134
Posizioni include Positions included	42 - 43 44 - 45 46 - 47 (48)	56 - 57	30 - 32 34 - 35	3 - 5 - 6 - 7 - 10 14 - 20 - 24 - 27 30 - 32 - 34 - 35 41 - 42 - 47 - 50	30 - 32 34 - 35	30 - 32 34 - 35	3 - 5 - 6 - 7 - 10 14 - 20 - 24 - 27 30 - 32 - 34 - 35 41 - 42 - 47 - 50	3 - 5 - 6 - 7 - 10 14 - 20 - 24 - 27 30 - 32 - 34 - 35 41 - 42 - 47 - 50
Nr. Pcs.	6	3	3	1	3	3	1	1



PISTON D. 30		PISTON D. 36
W12070H		W100100H

POS	COD.	DESCRIZIONE – DESCRIPTION - KIT	NR
AZIONAMENTI SPECIALI – SPECIAL DRIVES			
AZIONAMENTO DIRETTO CON FLANGIA TIPO A DIRECT DRIVE WITH FLANGE TYPE A			
59	99.3084.00	Vite M8x30 UNI 5931	6
60	10.0673.20	Flangia motore idraulico tipo A	1
AZIONAMENTO IDRAULICO CON CAMPANA E GIUNTO SAE-B HYDRAULIC DRIVE WITH FLANGE AND FLEXIBLE COUPLING SAE-B			
70	98.2060.00	Tappo per foro D. 15	2
61	99.3136.00	Vite M8x45 UNI 5931	6
62	10.0755.47	Elemento elastico giunto D. 46	1
63	10.7430.01	Giunto elastico D. 30x25.4	1
64	10.0752.20	Flangia motore idraulico SAE-B	1
AZIONAMENTO CON PRESA DI FORZA AUSILIARE DRIVE WITH AUXILIARY PTO			
9	99.1854.00	Vite M6x16 UNI 5931	6
18	91.4900.00	Linguetta 8x7x70 UNI 6604	1
19	70.1500.22	Coperchio cuscinetto lato PTO	1
20	90.1668.00	Anello rad. D. 35.0x52.0x7.0	1
65	70.0205.35	Albero ecc. C.23	1
66	97.6152.00	Spina D. 5x10	1
67	70.2234.54	Dispositivo doppio PTO	1
68	96.7160.00	Rosetta D. 12.0x18.0x1.0	1
69	99.4295.00	Vite M12x35 UNI 5931	1

KIT NR.	KIT RICAMBI - SPARE KITS			PISTONE - PISTON D. 30		PISTONE - PISTON D. 36	
	KIT 2030	KIT 2156 2157 2158	KIT 2010	KIT 2011	KIT 2133	KIT 2134	
Posizioni include Positions included	42 - 43 44 - 45 46 - 47 (48)	56 - 57	30 - 32 34 - 35	3 - 5 - 6 - 7 - 10 14 - 20 - 24 - 27 30 - 32 - 34 - 35 41 - 42 - 47 - 50	30 - 32 34 - 35	3 - 5 - 6 - 7 - 10 14 - 20 - 24 - 27 30 - 32 - 34 - 35 41 - 42 - 47 - 50	
Nr. Pcs.	6	3	3	1	3	1	